

## 環保型號 SX606V

高度除去(有害物質)機種 數碼液晶顯示及30%節水功能

### ● 大尺寸的顯示屏幕設計

電池の残量表示

600

浄水使用残量表示

● 従来品との比較

顯示屏幕  
約大了2倍

[SX605V]

[SX606V]

※對比之前的型號 SX605V



### ● 可拆開出水口, 清潔更方便

シリーズ初!

洗えて  
清潔!

### ● 30%節水功能

30%  
節水

原水シャワーに節水機能搭載



## 環保型號 SX904V

### ● 可拆開出水口, 清潔更方便

シリーズ初!



洗えて  
清潔!

### ● 30%節水功能

30%  
節水

原水シャワーに節水機能搭載



配備  
高效能  
濾芯



更換濾芯STC.V2J  
(2個裝)



### ● 按壓手把, 輕鬆切換水流



お料理中もラクラク



### ● 濾芯替換提示設定



## 環保型號 SX705T

NEW

30%  
節水

原水シャワーに節水機能搭載



### 可互換濾芯型號



STC.T2J(2個裝)



STC.V2J(2個裝)



STC.J(1個裝)



STC.2J(2個裝)

生まれたての水へ。トレビーン



## 日本東麗高階濾芯 STC.V2J (2個裝)



STC.V2J(2個裝)

日本中空絲膜 + 活性炭物料 + 離子交換層  
有效去除16種有害物質及異味, 大大提高食水質素。



除菌測試根據日本工業規格JIS S3201:2000為基準, 濾芯已被測試能去除99.99%標準細菌。



濾 芯 型 號 STC.V2J  
濾 芯 種 類 水龍頭直駁式  
包 裝 2個/盒  
濾芯容易(以每個計) 600L  
去 除 率 達80%

淨  
水  
能  
力

游離殘留氯氣

2-甲基異莰醇

三 氯 甲 烷

土霉味物質\*1

渾 濁 物

農 藥

二氯溴甲烷

酚\*1

總三鹵甲烷

四 氯 乙 稀

二溴氯甲烷

鐵 (微粒)\*2

溶解性鉛

三 氯 乙 稀

三 溴 甲 烷

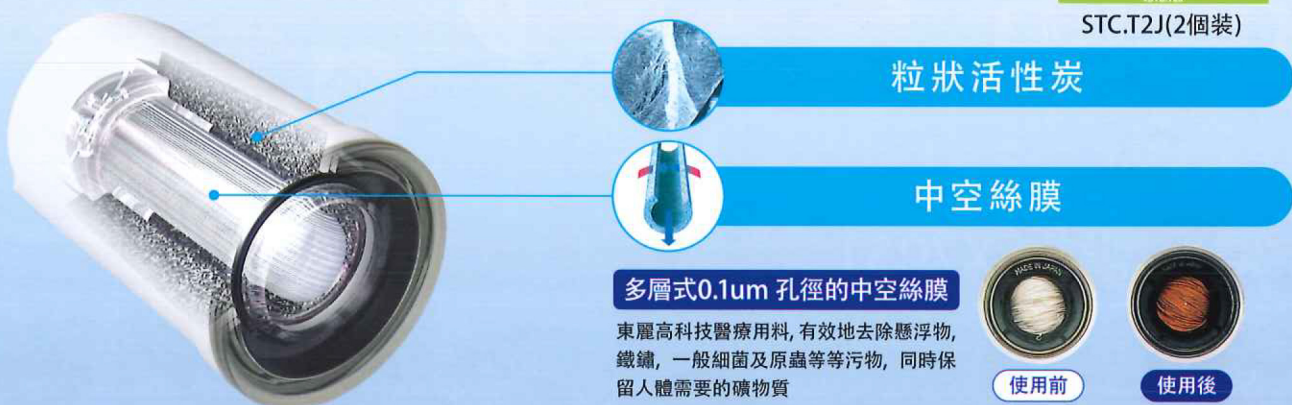
鉛 (中性)\*2

\*1以外: 淨水能力以JIS S3201測試結果為基準  
\*1,\*2: 該四種測試結果按照日本淨水器協會 (JWPA) 的S-B.100標準  
\*2: 總過濾容量暫未公佈

## 日本東麗濾芯 STC.T2J (2個裝)



STC.T2J(2個裝)



除菌測試根據日本工業規格JIS S3201:2000為基準, 濾芯已被測試能去除99.99%標準細菌。



濾 芯 型 號 STC.T2J  
濾 芯 種 類 水龍頭直駁式  
包 裝 2個/盒  
濾芯容易(以每個計) 600L  
去 除 率 達80%





## 環保型號 SW801G-EG

**30% 節水**  
原水シャワーに節水機能搭載



中空絲膜

粒狀活性炭

離子交換層

● 可去除溶解性鉛

● 濾芯使用時間可長達一年

● 可360度旋轉的出水控制調控杆



浄水



原水ストレート



原水シャワー

● 360度旋轉出水口

出水管可360度旋轉,亦可靈活收納,節省空間



可互換  
濾芯型號



SWC-EG



SWC80G-EG

Torayvino 濾芯功能一覽表

		Torayvino 濾芯功能一覽表			
					
		STC V2J	STC.T2 J	STC.2J	STC.J
濾心結構	活性炭	○	○	○	○
	中空絲膜	○	○	○	○
	離子交換層	○			
	游離殘留氯氣	●	●	●	●
淨水能力	渾濁物	●	●	●	●
	總三鹵甲烷	●	●		
	溶解性鉛	●			
	2-甲基異莰醇(霉臭)	●	●		
	三氯甲烷	●			
	CAT 農藥	●	●		
	四氯乙烯	●	●		
	三氯乙烯	●	●		
	二氯溴甲烷	●			
	二溴氯甲烷	●			
	三溴甲烷	●			
	土霉味物質	●			
	酚	●			
	鐵(微粒)	●			
	鋁(中性)	●			

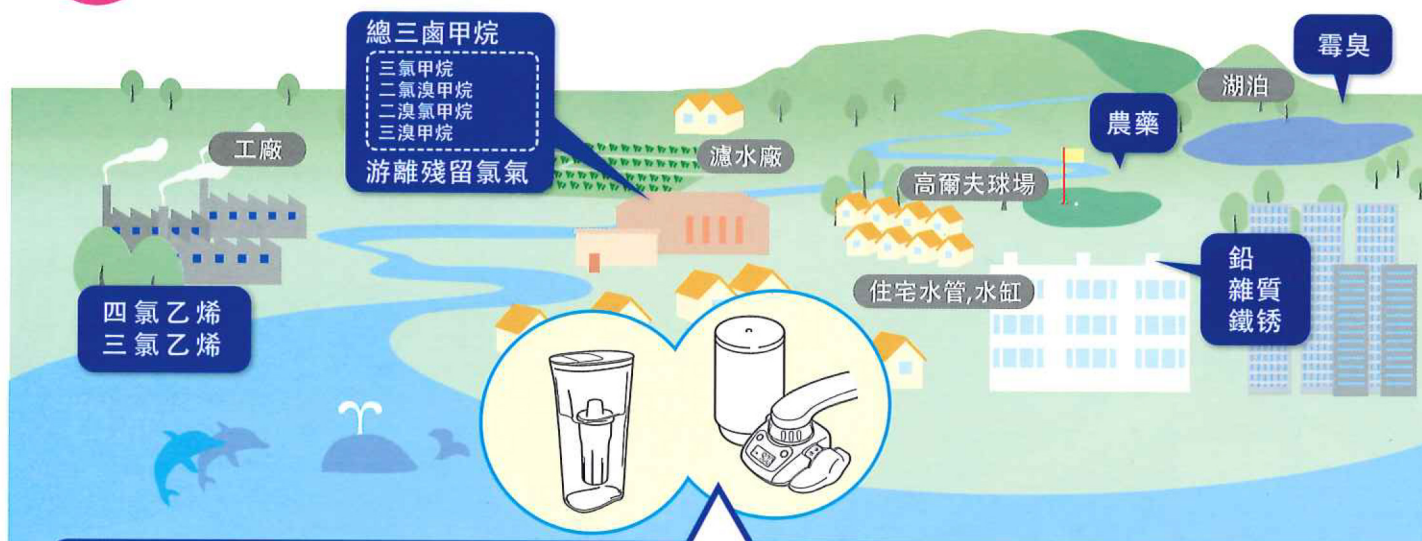




# 為什麼需要安裝濾水器?



多種污染食水的途徑, 危害健康的物質。



## 東麗濾水器可去除的有害物質及其害處 (過濾性能視乎濾芯型號而有不同表現)

游離殘留氯氣	渾濁物	總三鹵甲烷	溶解性鉛
2-甲基異茨醇(霉臭)	農藥	四氯乙烯	三氯乙烯
三氯甲烷	二氯溴甲烷	二溴氯甲烷	三溴甲烷
土霉味物質*1	酚*1	鐵(微粒)*2	鋁(中性)*2

\*1以外: 淨水能力以JIS S3201測試結果為基準

\*1,\*2: 該四種測試結果按照日本淨水器協會(JWPA) 的S-B.100標準

\*2: 總過濾容量暫未公佈

No.	Substance 有害物質	What is it? 對人體之影響
1	Free residual chlorine 游離殘留氯氣	氯氣用作消毒用, 會影響水本身的味道
2	Turbidity 渾濁物	微小污物如塵垢及紅銹
3	Generic Trihalomethane 總三鹵甲烷	一種可能引致癌症的物質, 由水中氯氣與原水有機物產生的化學作用而生產出來。總三鹵甲烷是一個統稱, 包括三氯甲烷、二氯溴甲烷、二溴氯甲烷、三溴甲烷。
4	Chloroform 三氯甲烷	
5	Bromodichloromethane 二氯溴甲烷	
6	Dibromochloromethane 二溴氯甲烷	
7	Bromoform 三溴甲烷	
8	Mold odor (2-MIB) 2-甲基異茨醇(霉臭)	由湖水的水藻植物生產出來, 令食水味道變質。
9	Pesticide (CAT) 農藥	在除草劑被廣泛使用, 有機會影響內分泌系統。
10	Tetrachloroethylene 四氯乙烯	用於乾衣的化學劑, 有機會影響中樞神經系統、肝臟及腎臟功能。
11	Trichloroethylene 三氯乙烯	用於金屬及機械物品之去油劑, 有機會影響中樞神經系統、肝臟及腎臟功能。
12	Soluble lead 溶解性鉛	可能影響人類性情、長久積聚人體內的鉛會直接影響兒童智商。
13	Geosmin 土霉味物質	導致食水產生難聞的異味。
14	Phenols 酚	酚侵入人體, 會與細胞原漿中蛋白質結合形成不溶性蛋白, 使細胞失去活性, 對神經系統、泌尿系統、消化系統均有毒害作用。
15	Iron(particulates) 鐵(微粒)	過量鐵沉積於身體組織, 會催化自由基的氧化傷害使心臟、肝臟、內分泌及關節損傷等。
16	Aluminum(neutral) 鋁(中性)	鋁過量對中樞神經、消化系統、腦、肝、骨、腎、造血系統、免疫功能等均有不良影響。



# Gentle Dechlorinating Shower

安心

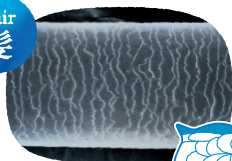
Relief



## Thoroughly Remove Hair and Skin-Damaging Residual Chlorine

髪と肌にダメージをあたえる残留塩素をしっかりと除去

Hair



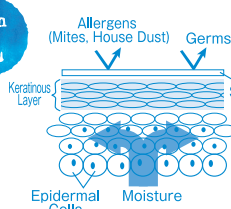
Healthy hair



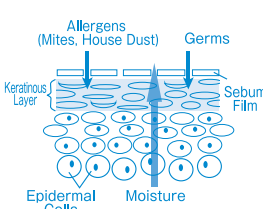
Damaged cuticle hair by residual chlorine

The chlorine contained in tap water oxidizes lipid and protein on your hair or skin, which may cause the split ends, broken hair, dandruff, itching sensation, rough surface, or dry skin.

Skin



Normal Skin



Skin Barrier Breaks Down Due to Chlorine

Residual chlorine oxidizes the proteins of the skin and reduces its ability to retain moisture. The keratinous layer is disrupted. The skin becomes easily irritated and susceptible to penetration by germs and allergens. Sensitive skin and eczema can easily occur.

\*Excerpt from Japan Water Purifier Association "Pure Water Shower Gentle to Hair and Skin Q&A"



Produced by water purifier manufacturer

## Gentle Dechlorinating Shower

\*According to POS data (Jan. - Dec. 2016) from retail channels in Japan, and Household Water Purifier Brand Awareness Survey 2016 (Toray research)

水は東レの  
トレビノ™



### Installing the Shower Head

1. Unscrew the shower head you are currently using from the hose.
2. Screw Torayshower RS52 onto the hose.\*1 If it cannot be screwed on, select the appropriate adapter and attach.

#### Attachment adapters

G 1/2 K M22xP2 KVK	G 1/2 M W23thread14 MYM	G 1/2 G M22xP1.5 Gaster Option *2
-----------------------------	----------------------------------	--

\*1 The thread size of this product is G1/2. Some attachable items have special thread sizes. Confirm the thread size of the shower hose before purchasing.\*2 Application for optional parts (free) is required. Refer to the Users Manual.

### SAFETY PRECAUTIONS ご使用上の注意

●Please use water which meets drinking quality standards only. ●Do not drink any water sprayed by the shower. ●Recommended filter cartridge use duration varies with use volume, water quality and water pressure. ●Always check the water temperature before starting to use the shower. (The shower may suddenly spray high temperature water or cold water.) ●The materials can withstand high temperature up to 60°C, but when actually using it, adjust the temperature to the appropriate level. ●When using in a building with high water pressure, start the shower by slowly turning the tap. (If cold or hot water is ejected at high momentum from the shower, it may cause the shower to fall off the shower hook.) ●If the water pressure is low, its temperature is unstable so it cannot be used. ●It must not be connected to an instant water heater for kitchen use. (It is designed as specialized bathroom use device.) ●It cannot be used on a vanity cabinet. ●It must not be used with storage type hot water heater like an electric water heater, or a balancing kettle. ●The water may become murky by the activated carbon powder of the filter media, however, this is not a defect. Run the water until it becomes clear. ●After stopping the water, it will continue to come out from the shower for a little while. However, this is not a defect because residual water in the shower head is discharged. ●Do not take the filter cartridge apart nor remove its filter material by yourself. ●If you feel itchiness or other irritation on your skin while showering, stop using the shower. ●Please be sure to read the Users Manual before using this shower.

●水道水の水質基準に合格した水をお使いください。●飲料用としてご使用しないでください。●カートリッジの取換目安は使用水量、水質、水圧により異なります。●使いはじめは必ず温度を確認してください。(いきなり高温のお湯が出たり、冷たい水が出たりすることがあります。)●素材の耐熱温度としては60℃までご使用いただけますが、実際のご使用は適温に調節してお使いください。●水圧の高い所ではご使用開始時、蛇口をゆっくり開けてください。(水またはお湯が勢よく飛び出し、シャワーがフックからはずれる恐れがあります。)●水圧の低い所では、湯温が安定せず使えないことがあります。●台所用の瞬間湯沸器にはご使用できません。(浴室専用の設計です。)●洗面化粧台にはご使用できません。●電気温水器などの貯湯式給湯器やバランス釜にはご使用できません。●使いはじめに黒い水が出る場合がありますが、活性炭の粉末ですので異常ではありません。透明な水になるまで流してご使用ください。●水を止めた後、少しの間シャワー放水部から水が出ますが、これはシャワーヘッド内部の残留水が排出されるもので故障ではありません。●カートリッジは分解したり、ろ材を取り出したりしないでください。●使用中、肌にかゆみ等刺激を感じた場合は使用を中止してください。●ご使用の際には必ず取扱説明書をお読みください。

For detailed information, visit: <http://www.torayvino.com>

Toray Industries, Inc. Torayvino Dept.

1-1, Nihonbashi-muromachi 2-chome, Chuo-ku, Tokyo 103-8666, Japan

RECOMMENDED by  
Japan Atopic Dermatitis  
Patients Association

'TORAY'  
Innovation by Chemistry

## Dechlorinating Shower Head

torayvino  
Torayshower™ RS52

トレビノ トレシャワーRS52

髪にも  
肌にも

浄水  
シャワー。

やさしい

塩素を  
除去する

Made  
in  
Japan



30%  
Water  
Saving



# “Gentleness” of Torayshower

節約 Eco

## 安心 素材

The filter cartridge material is activated carbon which has been approved as a food additive. It is very safe to use on your body.

Moreover  
さらに

## Gentle to Skin

肌あたり やさしい

## Silky Touch

The shower head diameter is smaller than previous Torayvino products. It has twice as many holes. Enjoy a shower of gentle water flow yet with plenty of water volume.



## User's Voice (When using Torayshower RS51)

\*Torayshower monitor evaluation  
(Toray research: n=115)

Felt comfortable for dry skin 40%

Became less brittle hair 54%

Became not bothered by water smell 66%

\*Please note that the comments here are those of individuals. Impressions from use may vary by individuals. There is no guarantee of an improvement in symptoms.



日本アトピー協会推薦品 承認番号 S1301603A

このマークは、日本アトピー協会推薦品であることを表すマークです。日本アトピー協会はアトピー性皮膚炎及びアレルギー諸疾患患者の方の生活向上支援と、同疾患への正しい理解のための情報発信を行うことを目的としています。

●This product is not guaranteed to improve conditions of atopic dermatitis and allergies.

## Switch Easily between PURE Water and TAP Water!

浄水・原水カンタン切替え!

For cleaning  
おそうじは  
原水で!



During PURE water



During TAP water

Cartridge Lifespan  
Economical at 5 Months

5ヶ月で経済的

30% Water Saving

30%節水

\*Compared to Torayshower RS51 when using  
PURE water shower.

快適

Comfortable

## Use Freely

使い分け自由

2-Way Grip



Moreover  
さらに

Simple to  
Attach

取付けカンタン

STEP 1

Hose hardware

Hold the installed hose hardware immobile and remove the shower by turning it to the left.

STEP 2

G½ thread

Firmly holding the hose hardware, tighten the shower head by turning it to the right.

## Wide Shower Spray

広くあびる

Wide Face



# Product Line-ups

torayvino  
Torayshower™ RS52

One  
Cartridge  
included



RS52-BG-EG  
(Blue Green)



RS52-LP-EG  
(Light Pink)



RS52-WG-EG  
(Warm Grey)

torayvino  
Torayshower™ RS51

One  
Cartridge  
included



RS51

Replacement  
Filter Cartridge  
(For RS51 / RS52)



RSC.51

Model no. / JAN code	: RS52-BG-EG (Blue Green) / 4960685 892276
	: RS52-LP-EG (Light Pink) / 4960685 892283
	: RS52-WG-EG (Warm Grey) / 4960685 892221
	: RS51 / 4960685 889108
Filtration performance	: Free residual chlorine
Filtration capacity	: 12,000L
Country of origin	: Japan
Replacement filter cartridge	: RSC.51 (JAN code: 4960685 905136)



Toray's dechlorinating shower head RS53, RS52, RS51 got a new certificate "Ask Doctors".

Ask Doctors mark is managed by M3, Inc who operates Japan's largest health care worker dedicated WEB site 「m3.com」 registered by 270,000 Japanese doctors.

The Questionnaire results of "Torayvino Torayshower" is 90 out of 100 Japanese dermatologists recommend.



"Ask Doctors confirmed  
by Japanese doctors"  
mark



RS52



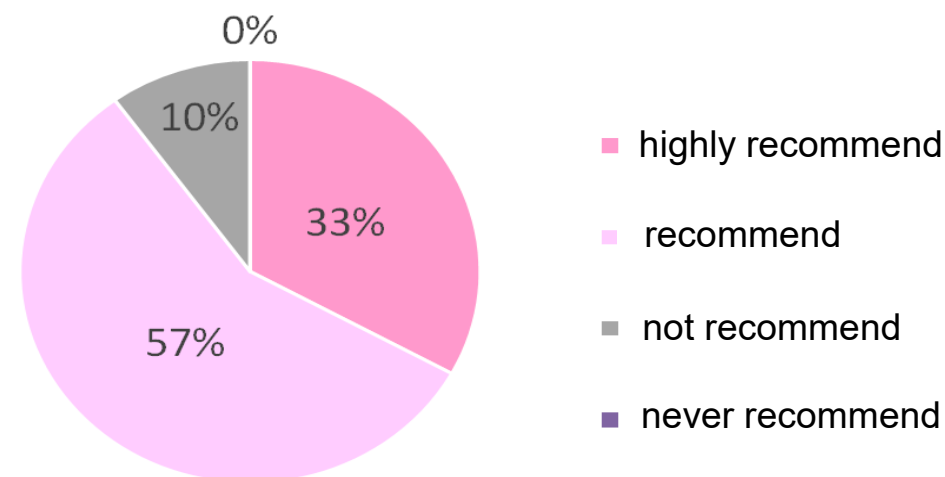
RS53



RS51

【Questionnaire results to Japanese doctors】

Q.Do you want to recommend it to others?



Survey method: To provide information of Torayvino Torayshower, then get questionnaire  
Survey subjects: m3.com registered doctors (dermatologist) 100 people  
Timing of implementation: April 2019

**90%**  
recommended  
out of 100 doctors

<Other certified products example>

Otuska Pharmaceutical : Pocari Sweat (Sports drink) , Calorie Mate (Dietary supplement)

Kao : Reseshi removing bacteria EX plus protect guard (Deodorant spray).